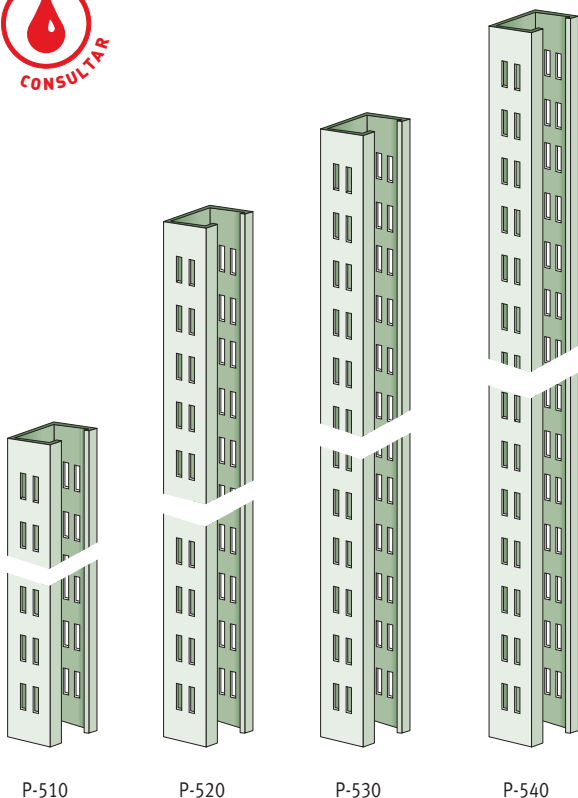


# PUNTALES POLIRACK

Estructura metálica sin tornillos



## PUNTALES



### P-510

**Medidas: Alto x Ancho x Fondo**

**Exteriores:** 980 x 50 x 50 mm

Chapa laminada en frío

Regulable cada 50 mm

**Color:** verde RAL 6011

### P-520

**Medidas: Alto x Ancho x Fondo**

**Exteriores:** 2000 x 50 x 50 mm

Chapa laminada en frío

Regulable cada 50 mm

**Color:** verde RAL 6011

### P-530

**Medidas: Alto x Ancho x Fondo**

**Exteriores:** 3000 x 50 x 50 mm

Chapa laminada en frío

Regulable cada 50 mm

**Color:** verde RAL 6011

### P-540

**Medidas: Alto x Ancho x Fondo**

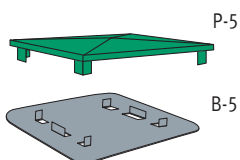
**Exteriores:** 4000 x 50 x 50 mm

Chapa laminada en frío

Regulable cada 50 mm

**Color:** verde RAL 6011

## ACCESORIOS



### P-5

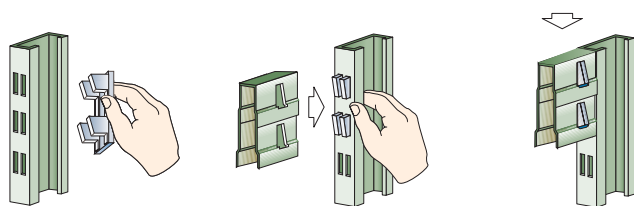
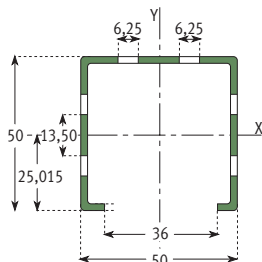
Tapa puntales de plástico

### B-5

Placa base galvanizada

## PUNTALES

Luz libre entre estantes	Carga admisibles
0,25 m	2370 Kg
0,50 m	2230 Kg
0,75 m	2090 Kg
1,00 m	1930 Kg
1,25 m	1750 Kg
1,50 m	1550 Kg
1,75 m	1365 Kg
2,00 m	1185 Kg



Detalle de la simplicidad del montaje de la estructura Polirack



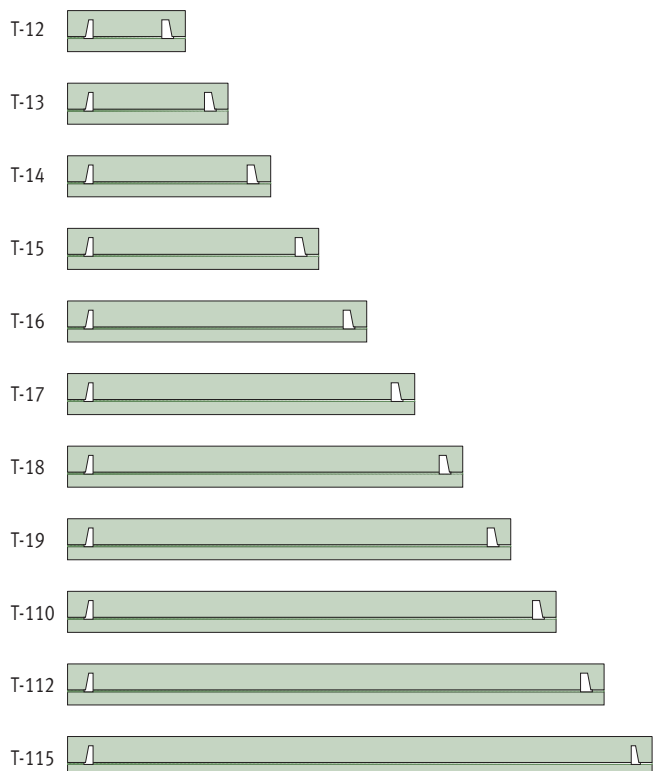
Solicite presupuesto para acabados especiales en poliéster para exterior

# TRAVESAÑOS POLIRACK

Estructura metálica sin tornillos



## TRAVESAÑO SIMPLE

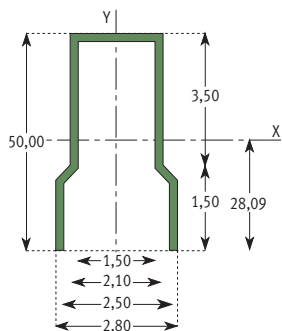


Chapa laminada en frío

Color: verde RAL 6011

## TRAVESAÑOS T-1

Tipo Ref.	Luz	Carga adm.
T-12	0,20 m	200 Kg
T-13	0,30 m	200 Kg
T-14	0,40 m	200 Kg
T-15	0,50 m	200 Kg
T-16	0,60 m	200 Kg
T-17	0,70 m	200 Kg
T-18	0,80 m	190 Kg
T-19	0,90 m	180 Kg
T-110	1,00 m	170 Kg
T-112	1,20 m	160 Kg
T-115	1,50 m	150 Kg



## T-12

Medidas: Alto x Ancho x Fondo  
Exteriores: 50 x 25 x 200 mm  
Carga: 200 Kg por travesaño

## T-13

Medidas: Alto x Ancho x Fondo  
Exteriores: 50 x 25 x 300 mm  
Carga: 200 Kg por travesaño

## T-14

Medidas: Alto x Ancho x Fondo  
Exteriores: 50 x 25 x 400 mm  
Carga: 200 Kg por travesaño

## T-15

Medidas: Alto x Ancho x Fondo  
Exteriores: 50 x 25 x 500 mm  
Carga: 200 Kg por travesaño

## T-16

Medidas: Alto x Ancho x Fondo  
Exteriores: 50 x 25 x 600 mm  
Carga: 200 Kg por travesaño

## T-17

Medidas: Alto x Ancho x Fondo  
Exteriores: 50 x 25 x 700 mm  
Carga: 200 Kg por travesaño

## T-18

Medidas: Alto x Ancho x Fondo  
Exteriores: 50 x 25 x 800 mm  
Carga: 190 Kg por travesaño

## T-19

Medidas: Alto x Ancho x Fondo  
Exteriores: 50 x 25 x 900 mm  
Carga: 180 Kg por travesaño

## T-110

Medidas: Alto x Ancho x Fondo  
Exteriores: 50 x 25 x 1000 mm  
Carga: 170 Kg por travesaño

## T-112

Medidas: Alto x Ancho x Fondo  
Exteriores: 50 x 25 x 1200 mm  
Carga: 160 Kg por travesaño

## T-115

Medidas: Alto x Ancho x Fondo  
Exteriores: 50 x 25 x 1500 mm  
Carga: 150 Kg por travesaño

## G-51

Grapa para travesaños tipo T-1

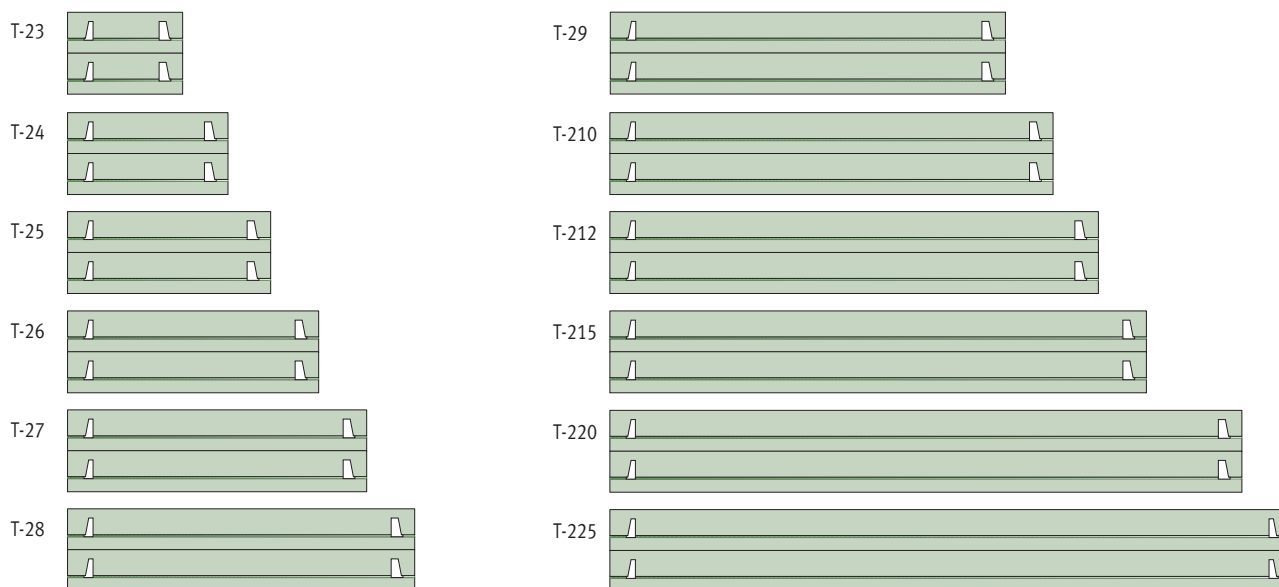


# TRAVESAÑOS POLIRACK

Estructura metálica sin tornillos



## TRAVESAÑO DOBLE



Chapa laminada en frío  
Color: verde RAL 6011

### T-23

**Medidas: Alto x Ancho x Fondo**  
**Exteriores:** 100 x 25 x 300 mm  
**Carga:** 600 Kg por travesaño

### T-24

**Medidas: Alto x Ancho x Fondo**  
**Exteriores:** 100 x 25 x 400 mm  
**Carga:** 600 Kg por travesaño

### T-25

**Medidas: Alto x Ancho x Fondo**  
**Exteriores:** 100 x 25 x 500 mm  
**Carga:** 600 Kg por travesaño

### T-26

**Medidas: Alto x Ancho x Fondo**  
**Exteriores:** 100 x 25 x 600 mm  
**Carga:** 600 Kg por travesaño

### T-27

**Medidas: Alto x Ancho x Fondo**  
**Exteriores:** 100 x 25 x 700 mm  
**Carga:** 600 Kg por travesaño

### T-28

**Medidas: Alto x Ancho x Fondo**  
**Exteriores:** 100 x 25 x 800 mm  
**Carga:** 600 Kg por travesaño

### T-29

**Medidas: Alto x Ancho x Fondo**  
**Exteriores:** 100 x 25 x 900 mm  
**Carga:** 600 Kg por travesaño

### T-210

**Medidas: Alto x Ancho x Fondo**  
**Exteriores:** 100 x 25 x 1000 mm  
**Carga:** 580 Kg por travesaño

### T-212

**Medidas: Alto x Ancho x Fondo**  
**Exteriores:** 100 x 25 x 1200 mm  
**Carga:** 480 Kg por travesaño

### T-215

**Medidas: Alto x Ancho x Fondo**  
**Exteriores:** 100 x 25 x 1500 mm  
**Carga:** 390 Kg por travesaño

### T-220

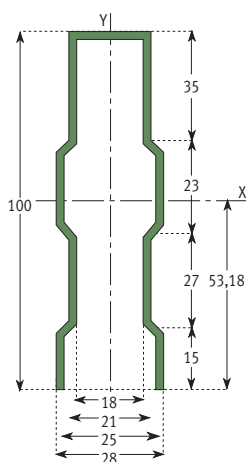
**Medidas: Alto x Ancho x Fondo**  
**Exteriores:** 100 x 25 x 2000 mm  
**Carga:** 300 Kg por travesaño

### T-225

**Medidas: Alto x Ancho x Fondo**  
**Exteriores:** 100 x 25 x 2500 mm  
**Carga:** 290 Kg por travesaño

## TRAVESAÑOS T-2

Tipo Ref.	Luz	Carga adm.
T-23	0,30 m	600 Kg
T-24	0,40 m	600 Kg
T-25	0,50 m	600 Kg
T-26	0,60 m	600 Kg
T-27	0,70 m	600 Kg
T-28	0,80 m	600 Kg
T-29	0,90 m	600 Kg
T-210	1,00 m	580 Kg
T-212	1,20 m	480 Kg
T-215	1,50 m	390 Kg
T-218	1,80 m	320 Kg
T-220	2,00 m	300 Kg
T-225	2,50 m	290 Kg



## G-52

Grapa para travesaños tipo T-2



# ESTANTES POLIRACK

Estructura metálica sin tornillos



## ESTANTES SERIE 200

Montaje con travesaños, serie T-1 y serie T-2

### E-227

**Medidas: Ancho x Fondo**

**Exteriores:** 200 x 275 mm

Chapa laminada en frío

**Color:** verde RAL 6011

### E-237

**Medidas: Ancho x Fondo**

**Exteriores:** 200 x 375 mm

Chapa laminada en frío

**Color:** verde RAL 6011

### E-247

**Medidas: Ancho x Fondo**

**Exteriores:** 200 x 475 mm

Chapa laminada en frío

**Color:** verde RAL 6011

### E-257

**Medidas: Ancho x Fondo**

**Exteriores:** 200 x 575 mm

Chapa laminada en frío

**Color:** verde RAL 6011



GROSOR DE CHAPA 1,2 mm

## ESTANTES SERIE 300

Montaje con travesaños, serie T-1 y serie T-2

### E-327

**Medidas: Ancho x Fondo**

**Exteriores:** 300 x 275 mm

Chapa laminada en frío

**Color:** verde RAL 6011

### E-337

**Medidas: Ancho x Fondo**

**Exteriores:** 300 x 375 mm

Chapa laminada en frío

**Color:** verde RAL 6011

### E-347

**Medidas: Ancho x Fondo**

**Exteriores:** 300 x 475 mm

Chapa laminada en frío

**Color:** verde RAL 6011

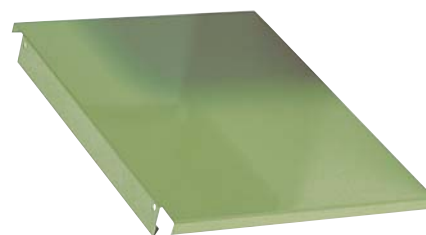
### E-357

**Medidas: Ancho x Fondo**

**Exteriores:** 300 x 575 mm

Chapa laminada en frío

**Color:** verde RAL 6011



GROSOR DE CHAPA 1,2 mm

## ESTANTES SERIE 1000

Montaje sin travesaños, sólo con soporte estante

### E-130

**Medidas: Alto x Ancho x Fondo**

**Exteriores:** 35 x 1000 x 300 mm

**Carga:** 150 Kg

Chapa laminada en frío

**Color:** verde RAL 6011

### E-140

**Medidas: Alto x Ancho x Fondo**

**Exteriores:** 35 x 1000 x 400 mm

**Carga:** 150 Kg

Chapa laminada en frío

**Color:** verde RAL 6011



### E-150

**Medidas: Alto x Ancho x Fondo**

**Exteriores:** 35 x 1000 x 500 mm

**Carga:** 150 Kg

Chapa laminada en frío

**Color:** verde RAL 6011

### E-160

**Medidas: Alto x Ancho x Fondo**

**Exteriores:** 35 x 1000 x 600 mm

**Carga:** 100 Kg

Chapa laminada en frío

**Color:** verde RAL 6011

### SE-5

Soporte estante



GROSOR DE CHAPA 1,2 mm

# ESTANTERÍAS POLIRACK

Estructuras de 2000, 2500 y 3000 mm de altura



ALTURA 2000		3 ESTANTES		FONDO 600 mm		FONDO 800 mm	FONDO 1000 mm
INICIAL	ADICIONAL		MADERA	METÁLICO	MADERA	MADERA	
		Inicial	P-201606IA	P-201606IM	P-201608IA	P-201610IM	
		Adicional	P-201606AA	P-201606AM	P-201608AA	P-201610AM	
		Inicial	P-202106IA	P-202106IM	P-202108IA	P-202110IA	
		Adicional	P-202106AA	P-202106AM	P-202108AA	P-202110AA	
		Inicial	P-202606IA	P-202606IM	P-202608IA	P-202610IA	
		Adicional	P-202606AA	P-202606AM	P-202608AA	P-202610AA	
ALTURA 2500		4 ESTANTES		FONDO 600 mm		FONDO 800 mm	FONDO 1000 mm
		Inicial	P-251606IA	P-251606IM	P-251608IA	P-251610IA	
		Adicional	P-251606AA	P-251606AM	P-251608AA	P-251610AA	
		Inicial	P-252106IA	P-252106IM	P-252108IA	P-252110IA	
		Adicional	P-252106AA	P-252106AM	P-252108AA	P-252110AA	
		Inicial	P-252606IA	P-252606IM	P-252608IA	P-252610IA	
		Adicional	P-252606AA	P-252606AM	P-252608AA	P-252610AA	
ALTURA 3000		5 ESTANTES		FONDO 600 mm		FONDO 800 mm	FONDO 1000 mm
		Inicial	P-301606IA	P-301606IM	P-301608IA	P-301610IA	
		Adicional	P-301606AA	P-301606AM	P-301608AA	P-301610AA	
		Inicial	P-302106IA	P-302106IM	P-302108IA	P-302110IA	
		Adicional	P-302106AA	P-302106AM	P-302108AA	P-302110AA	
		Inicial	P-302606IA	P-302606IM	P-302608IA	P-302610IA	
		Adicional	P-302606AA	P-302606AM	P-302608AA	P-302610AA	



ALTURA 2000 (3 estantes)



ALTURA 2500 (4 estantes)



ALTURA 3000 (5 estantes)



Las estanterías Polirack se suministran desmontadas. Estantes de madera en aglomerado de 19 mm de grosor.