

# ARMARIOS METÁLICOS DE TALLER

## ARMARIOS CON PUERTAS TRANSPARENTES

Armario de medidas (H x A x F) 1950 x 1000 x 500 mm., fondo perforado equipado con 2 estantes galvanizados y una cerradura cilíndrica.

**Capacidad de carga/estante:** 80 kg. uniformemente repartidos

### APP-13545013

Armario con armazón y puertas en color gris RAL 7035

### APP-13545016

Armario con armazón en color gris RAL 7035 y puertas en color azul RAL 5010

### EAPT-24400305

Estante de 1000 x 500 mm. galvanizado



Estantes regulables cada 10 mm

## ARMARIOS METÁLICOS CON PUERTAS Y FONDO PERFORADO

Armario de 1950 x 1000 x 410/500 mm., equipado con 2 estantes de acero, puertas y fondo perforado.

**Capacidad de carga/estante:** 80 kg. uniformemente repartidos



Estantes regulables cada 10 mm

### 89378

**Medidas: Alto x Ancho x Fondo Exteriores:** 1950 x 1000 x 410 mm  
**Nº Estantes:** 2  
**Puertas color:** gris RAL 7035  
**Cuerpo color:** gris RAL 7035

### 89368

**Medidas: Alto x Ancho x Fondo Exteriores:** 1950 x 1000 x 500 mm  
**Nº Estantes:** 2  
**Puertas color:** gris RAL 7035  
**Cuerpo color:** gris RAL 7035

### 89403

Estante de 1000 x 410 mm. Incluye soportes. Acabado galvanizado.

### 89402

Estante de 1000 x 500 mm. Incluye soportes. Acabado galvanizado.

## ARMARIOS METÁLICOS PUERTAS Y FONDO PERFORADO CON CAJONES

Armario de 1950 x 1000 x 600 mm. equipado con puertas y fondos perforados.

**Capacidad de carga/estante:** 80 kg. uniformemente repartidos

**Capacidad de carga/cajón:** 80 kg. uniformemente repartidos

### 89314

**Medidas: Alto x Ancho x Fondo** 1950 x 1000 x 600 mm  
**Nº estantes:** 1  
**Nº cajones:** 4  
**Encimera de madera:** 1  
**Puertas color:** gris RAL 7035  
**Cuerpo color:** gris RAL 7035

### 90312

**Medidas: Alto x Ancho x Fondo** 1950 x 1000 x 600 mm  
**Nº estantes:** 3  
**Nº cajones:** 2  
**Encimera de madera:** -  
**Puertas color:** gris RAL 7035  
**Cuerpo color:** gris RAL 7035



Estantes regulables cada 10 mm



Ref. 89314 (gris RAL 7035)

## ACCESORIOS

### 89619

Cajones de 1000 x 600 x 100 mm  
**Color:** azul RAL 5010

### 90312

Estante de 1000 x 600 mm  
Acabado galvanizado

### 89117

Encimera Multiplex

### 89120

Set subdivisión de cajones  
Compuesto por 7 omegas y 16 separadores

# BANCOS DE TRABAJO

Accesorios para bancos de trabajo

## GANCHOS / SOPORTES PARA PANELES PERFORADOS

### 82378

Soporte vertical para 14 llaves tubo y para brocas de diferentes  $\varnothing$



### 82306

Soporte vertical para 10 llaves fijas

**Medidas:**  
Alto x Ancho x Fondo  
255 x 255/125 x 50 mm



### 82305

Soporte vertical para 10 llaves fijas

**Medidas:**  
Alto x Ancho x Fondo  
220 x 145/75 x 50 mm



### 82361

Gancho inclinado para llaves

**Longitud:** 14/40 mm



### 82374

Soporte para 6 destornilladores

**82375**  
Soporte para 12 destornilladores



### 82377

Soporte para llaves tubo de  $\varnothing$  1-11mm

**Medidas:** Alto x Ancho  
70 x 200 mm



## Gancho vertical inclinado en acero

### 82301

**Medidas:** Longitud x Diámetro: 50 x 6 mm

### 82302

**Medidas:** Longitud x Diámetro: 100 x 6 mm

### 82303

**Medidas:** Longitud x Diámetro: 150 x 6 mm

### 82304

**Medidas:**  
Longitud x Diámetro:  
200 x 6 mm



## Gancho vertical inclinado en acero

### 82311

**Medidas:** Longitud x Diámetro: 35 x 6 mm

### 82312

**Medidas:** Longitud x Diámetro: 75 x 6 mm

### 82313

**Medidas:** Longitud x Diámetro: 125 x 6 mm



## Gancho vertical recto en acero

### 82314

**Medidas:** Longitud x Diámetro: 50 x 6 mm

### 82315

**Medidas:** Longitud x Diámetro: 100 x 6 mm

### 82316

**Medidas:** Longitud x Diámetro: 150 x 6 mm



## Soporte para cable

### 82317

**Medidas:** Alto x Ancho x Fondo:  
50 x 37 x 150 mm

### 82318

**Medidas:** Alto x Ancho x Fondo:  
50 x 37 x 200 mm



## Gancho vertical recto "doble"

### 82321

**Medidas:** Longitud x Ancho: 35 x 35 mm

### 82322

**Medidas:** Longitud x Ancho: 50 x 35 mm

### 82323

**Medidas:** Longitud x Ancho: 75 x 35 mm

### 82324

**Medidas:**  
Longitud x Ancho:  
150 x 35 mm



## Gancho vertical recto "doble"

### 82325

**Medidas:** Longitud x Diámetro: 50 x 6 mm

### 82326

**Medidas:** Longitud x Diámetro: 100 x 6 mm

### 82327

**Medidas:** Longitud x Diámetro: 150 x 6 mm



### 82309

Estante metálico

**Medidas:**  
Ancho x Fondo  
435 x 250 mm



### 82371

Soporte horizontal para 8 llaves fijas



### 82372

Soporte para herramientas

**Medidas:**  
Ancho x Diámetro  
100 x 70 mm



# BANCOS DE TRABAJO

Accesorios para bancos de trabajo

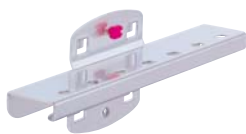
## GANCHOS / SOPORTES PARA PANELES PERFORADOS

**82307**

Soporte para destornilladores, limas, etc.

**Medidas: Ancho x Fondo**

150 x 35 mm

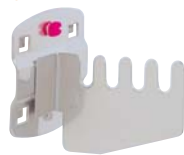


**82383**

Soporte para tubos o cables

**Medidas: Alto x Diámetro**

35 x 60 mm



**82384**

35 x 100 mm

**82381**

Soporte para 4 sierras de arco



### Soporte pinza para herramienta

**82328**

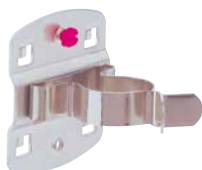
**Diámetro:** 25 mm

**82330**

**Diámetro:** 28 mm

**82329**

**Diámetro:** 32 mm



### Soporte para tenazas

**82351**

**Ancho x Alto:** 35 x 20 mm

**82352**

**Ancho x Alto:** 55 x 20 mm

**82353**

**Ancho x Alto:** 75 x 20 mm



### Soporte para taladros

**82357**

**Diámetro:** 40 mm

**82358**

**Diámetro:** 60 mm

**82359**

**Diámetro:** 80 mm



### Soporte pinza "doble" para herramienta

**82341**

**Diámetro:** 6 mm

**82342**

**Diámetro:** 10 mm

**82343**

**Diámetro:** 13 mm

**82343**

Soporte para taladro

**Diámetro:** 16 mm

**82345**

**Diámetro:** 19 mm



### Soporte pinza para herramienta

**82331**

**Diámetro:** 6 mm

**82332**

**Diámetro:** 10 mm

**82333**

**Diámetro:** 13 mm

**82333**

Soporte para taladro

**Diámetro:** 16 mm

**82335**

**Diámetro:** 19 mm



**82339**

Soporte magnético para todo tipo de herramientas

**Diámetro:** 40 mm



**82355**

Soporte circular para herramientas

**Longitud x Ancho:**  
65 x 25 mm



**82373**

Soporte para herramientas

**Ancho x Diámetro:**  
300 x 70 mm



**82385**

Soporte para mangueras

**Ancho x Fondo:**  
230 x 125 mm



**82362**

Soporte de acero para 12 vasos

**Ancho x Alto:** 390 x 30 mm



**82393**

Soporte para herramientas con panel de madera para perforar por uno mismo

**Alto x Ancho x Fondo:** 55 x 320 x 135 mm



**82366**

Soporte para herramientas MK2

**Ancho x Alto:** 395 x 85 mm

**82367**

Soporte para herramientas MK3

**Ancho x Alto:**  
395 x 85 mm



**82386**

bandeja de acero

**Ancho x Fondo:** 350 x 125 mm

**82347**

bandeja de acero

**Ancho x Fondo:**  
445 x 150 mm

